

利用案内

利用相談・見学について
お気軽にお問い合わせください。

TEL 052-626-6039

FAX 052-825-6266

Mail rakko@citrus.ocn.ne.jp

送迎について

緑区、南区、東海市、
大府市の方は、
送迎可能です。
ご相談ください

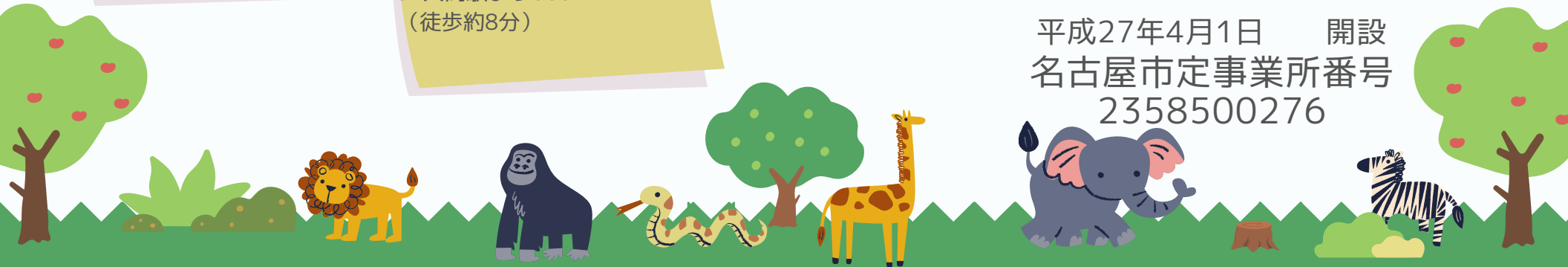
アクセス

住所
名古屋市緑区大高町高見12-1
JR大高駅より600m
(徒歩約8分)

放課後等デイサービス 児童発達支援 楽子



平成27年4月1日 開設
名古屋市定事業所番号
2358500276



放課後等デイサービスってなあに？

支援を必要とする障害のある就学児を対象にした福祉サービスです。家庭・学校以外の居場所になるうに、子どもが自立して生活できるように様々な支援を提供します。

行事

七夕まつりやクリスマス会、運動会といった楽子だけの季節の行事を毎年行っています。

SST

楽しみながら社会訓練に取り組んでいます。コミュニケーションスキル、生活スキルを向上していきます。

楽子のモットー

たのしく げんきに すくすくと！
みんな笑顔で！
「できる」を増やそう！
「できる」が増えれば笑顔も増える
「できる」が増えれば自信ももてる
一步一步着実に！

遊び

子どもは遊びが大好き！
遊びは子どもの心身の発達に欠かせません。
子ども同士の様々な遊びを通して
社会性・柔軟性・コミュニケーション能力
などを身につけます。

園庭やトランポリンもあるよ！！

セラピー

子どもの心理療法です。
言語表現が未熟な子どもが遊びを通して自分自身を表現していきます。そうして心理士に受け止められ理解されることによって、子どもの自信へとつなげます。

体験

芋掘りや、昼食づくり、花植え、夏にはプール遊びなど子どもたちの「やりたい！」を実現します！

製作・表現

季節に合わせ製作をします。
ハサミでチョキチョキのりでパタパタ。
その子らしいステキな作品が生まれます。

1日の流れ

14:30~ 15:30	送迎・楽子到着 お支度
15:40	はじまりの会 おやつ・宿題
16:00	主活動 ex) 制作、サーキット遊び等
16:20	自由時間
17:00	帰りのお支度 帰りの会
17:30	送迎

1日の流れ（長期休暇）

11:00~ 11:30	送迎・楽子到着 お支度
12:00	お昼ご飯
12:30	自由時間
13:30	宿題・課題など
14:00	主活動① ex) プール（夏）園庭遊び等
15:40	おやつ
16:00	主活動② ex) 制作、サーキット遊び等
17:00	帰りのお支度
17:15	帰りの会
17:30	送迎

児童発達支援事業所 楽子

対象年齢：2～6歳
時間：9時45分～13時45分
送迎あり
利用料：無料（教材費のみ）

☆詳しくはお問い合わせください。
※幼稚園・保育園との併用可能