

児童発達支援事業

楽子(大高)では乳幼児の気になる子、
発達の遅れのある子の為に

楽子 は、今の今の育ちを大切に

楽子 は、今の今のご家族の負担軽減

楽子 は、先の進路を共に考える

1対1の
関係づくり

楽しく
食べる

定期的な
通所・生活

楽しく
あそぶ

早期発見
みため



～ご家族と一緒に!!～

- 楽子名和では家族のお考えに沿って進路相談を行います
- 家庭での過ごし方、小学校での困りごとなど一緒に話し合っよりよい解決を見つけていきます

アクセス

(株)結

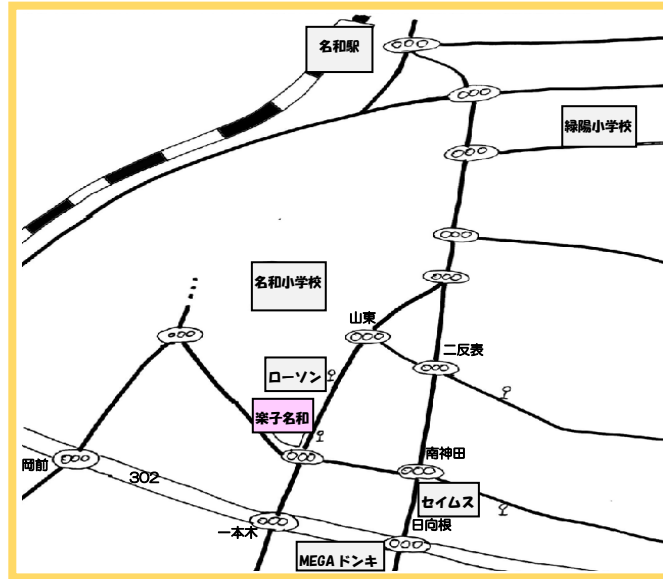
楽子・名和

楽子

東海市名和町石塚 5-2

※大高楽子から車で12分

名古屋市大高町字高見 12-1



利用相談・見学について

随時相談可

問い合わせ

名和に関するお問い合わせも楽子(田島・酒井玲)へ

TEL 052-627-2022

FAX 052-627-2023

代表 臨床心理士 二村繁美

責任者 酒井玲 / 管理者兼児童発達支援専門員 田島小百合

楽子のホームページ

<http://www.rakko-nagoya.jp>

メールアドレス

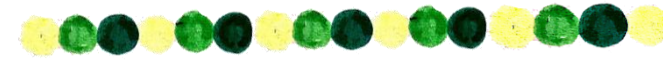
rakko@citrus.ocn.ne.jp

東海市名和町

らっこ

楽子・名和

放課後等デイサービス



令和元年6月開所



「楽子」名和では・・・

楽子・名和の放課後デイサービスは…

楽しいことをしながらみんなが自信をもてる

楽しく毎日をイキイキわくわくやれる子に…そんなプログラムの用意

楽子は、集団生活(小学校)と家庭の中間の場所、息抜きの場所に

楽子は、発達が気になるお子さんが幼稚園ギャップ・小学1年生ギャップで不登校に…そんなお子さん方の居場所としても利用して頂きたい。
いったん退却して、大人との温かい人間関係の中で、ゆっくりとした時間を過ごし、あおむしになって、さなぎになって、蝶になって飛び立とう!!



概要

定員 10名
対象 障害をもっている小学生
気になる小学生

利用の際は通所受給者証が必要。
お持ちでない場合はご相談ください。

利用時間

- ・平日 下校後～5時30分
その後下校準備
- ・土曜日 朝～1時30分
その後下校準備

工作

料理

畑づくり

音楽

書道

茶道

野外
活動